

PawPeds hälsoprogram mot HCM

Andersson OÅ.¹, Olsson U.¹, Ljungvall I.², Höglund K.³, och Häggström J.²

¹ PawPeds, Gagnef, Sverige

² Inst för Kliniska Vetenskaper, Sveriges Lantbruksuniversitet (SLU), Uppsala, Sverige

³ Inst för anatomi, fysiologi och biokemi, Sveriges Lantbruksuniversitet (SLU), Uppsala, Sverige

Bakgrund

Hypertrofisk kardiomyopati (HCM) är den vanligaste dödsorsaken hos katt med hjärtproblem. Sjukdomen kännetecknas av en förtjockning av framför allt vänster kammarvägg, vilket försämrar kattens hjärtfunktion och kan leda till hjärtsvikt, blodproppar och plötslig hjärtdöd. Katten föds inte med HCM, utan det utvecklas över tid. Sjukdomen misstänks ha en dominant nedärvning med ofullständig genomslagskraft, vilket försvårar avelsarbetet.

Förekomsten av HCM hos maine coon i Sverige var orsaken till att hälsoprogrammet initierades 2004, men programmet expanderade snabbt till att även omfatta många andra raser och andra länder. Programmet är idag det största screeningprogrammet mot HCM i världen. Administrationen sker av den ideella organisationen PawPeds. Knutna till hälsoprogrammet är ett flertal kardiologer. Dessa specialister arbetar efter gemensamma riktlinjer, vilket minskar risken för att bedömningen skiljer sig åt mellan olika screenare och olika länder.

Syftet med hälsoprogrammet är att minska förekomsten av HCM hos katt.

Hälsoprogrammet idag

- Representerat i 21 länder
- 148 listade specialister
- Resultat från 55 olika raser
- Genomgår just nu en utvärdering

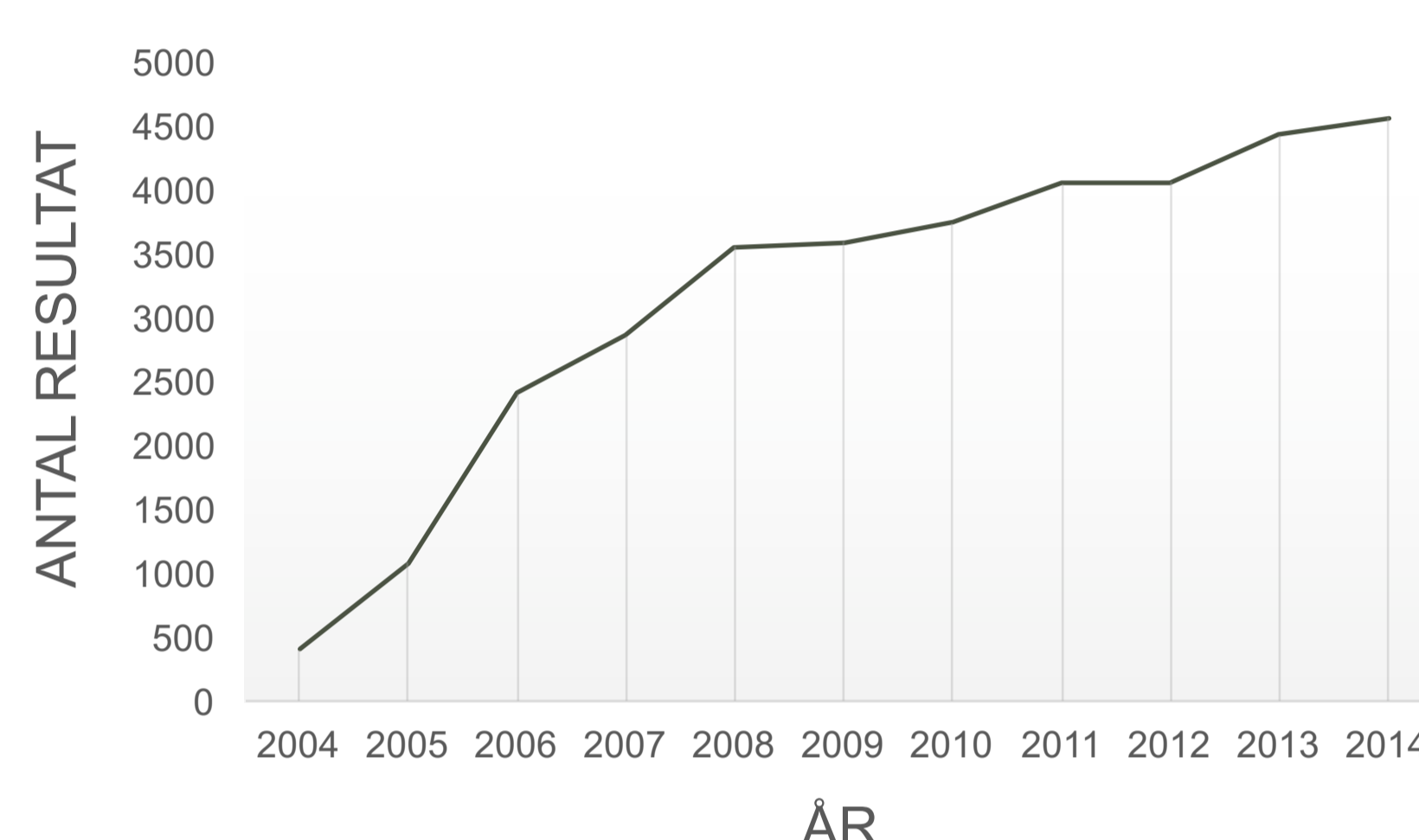


Fig 1 Antal registrerade HCM resultat/år sedan hälsoprogrammets start

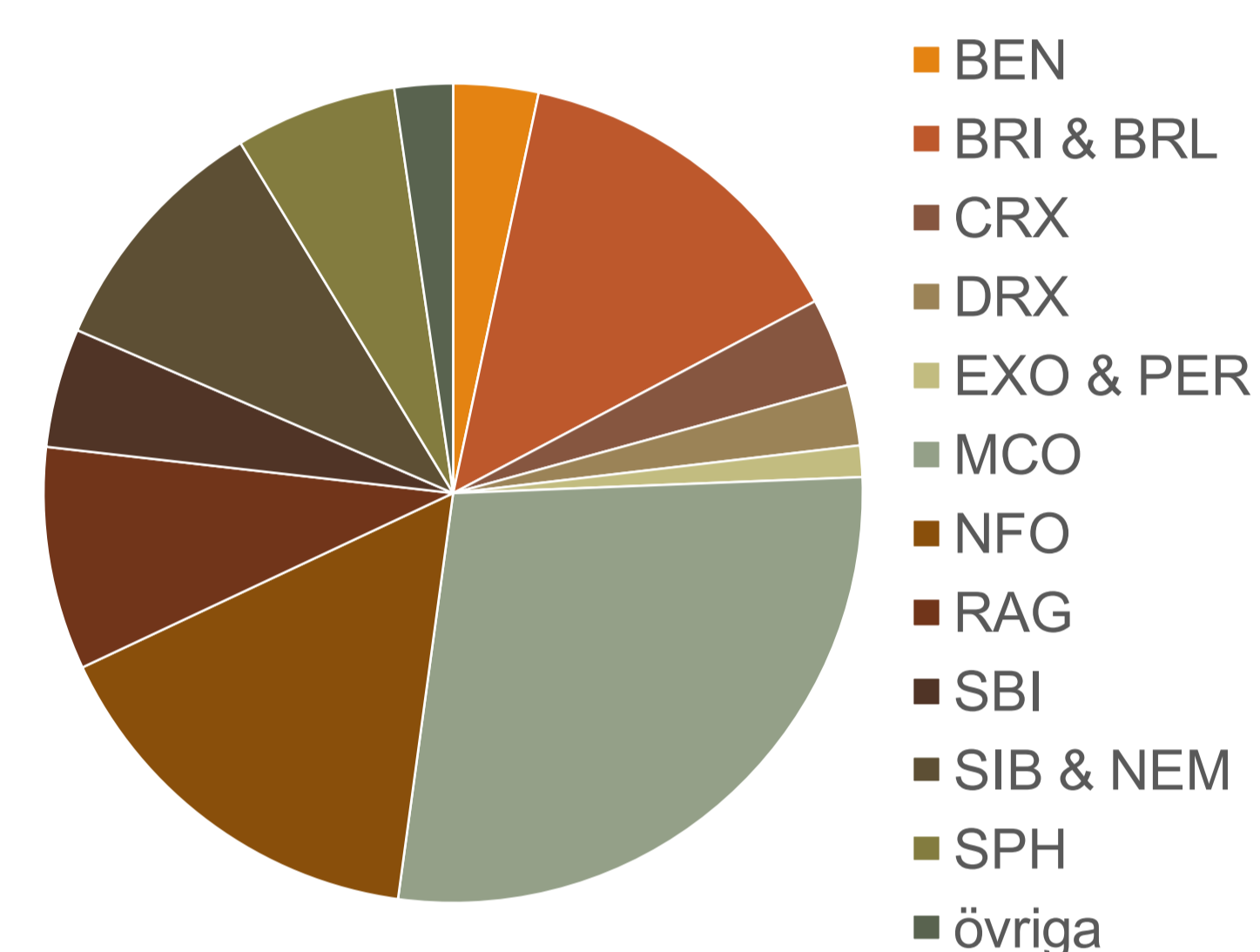


Fig 2 Rasfördelning av totalt 28655 katter utvärderade inom PawPeds hälsoprogram mot HCM (2015-10-25)

Resultat från hälsoprogrammet

- Sammanställning av mätvärden från 19866 katter
- Utfall i diagnosgrupper:
 - Normal – 18460 (93%)
 - HCM – 686 (3.4%)
 - Gränsfall – 529 (2.6%)
 - RCM – 8 (0.04%)
 - Annan hjärtsjukdom – 183 (0.9%)
- Kroppsvikt har en stor effekt på ultraljudsmått och nya referensvärden för katt är utarbetade

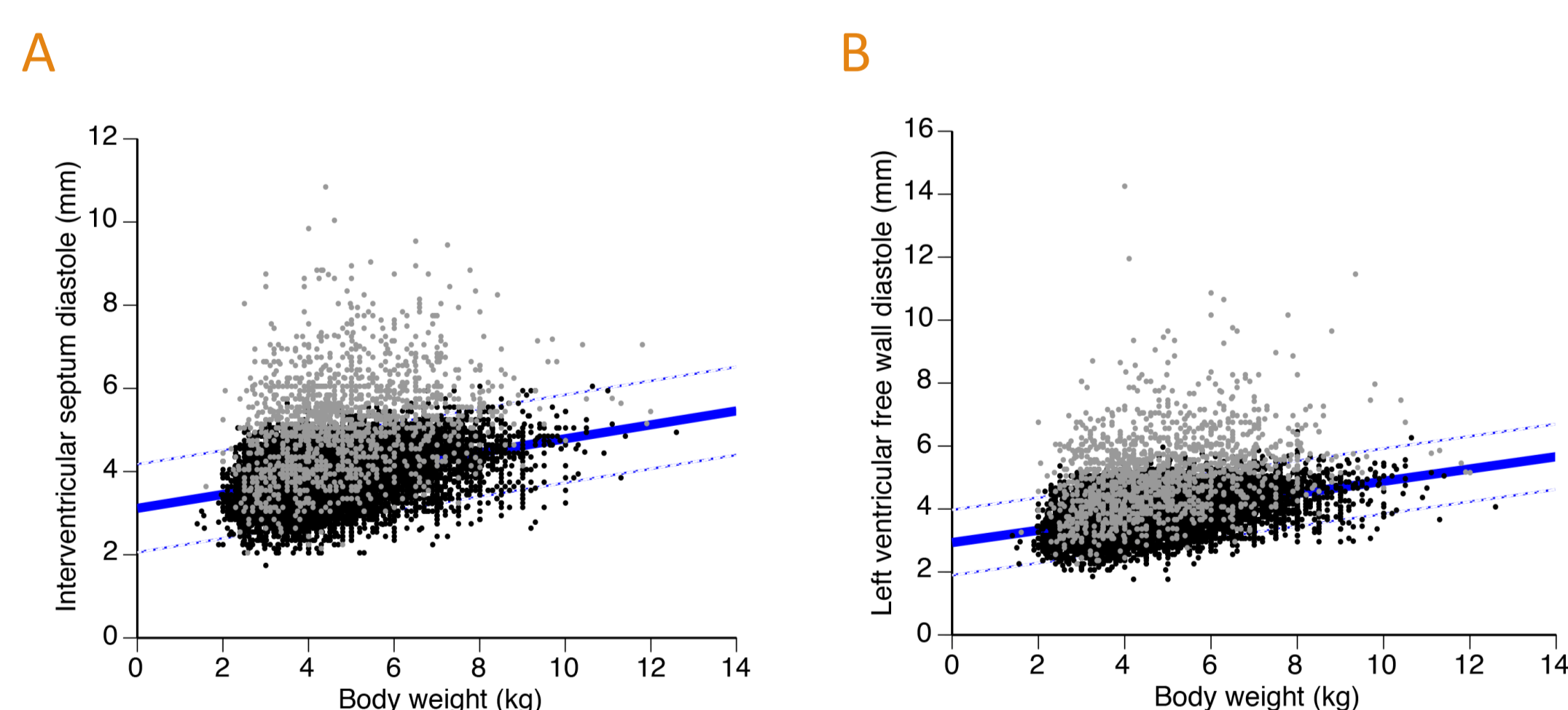


Fig 3 Mått i mm på inre (IVSd) (A) och yttre (LVFWd) (B) vänsterkammarvägg i diastole, i förhållande till kattens kroppsvikt, hos normalbedömda (•) och katter med HCM (*). Blå linje visar medelvärde för normalbedömda katter, streckad linje representerar 95% konfidensintervall.

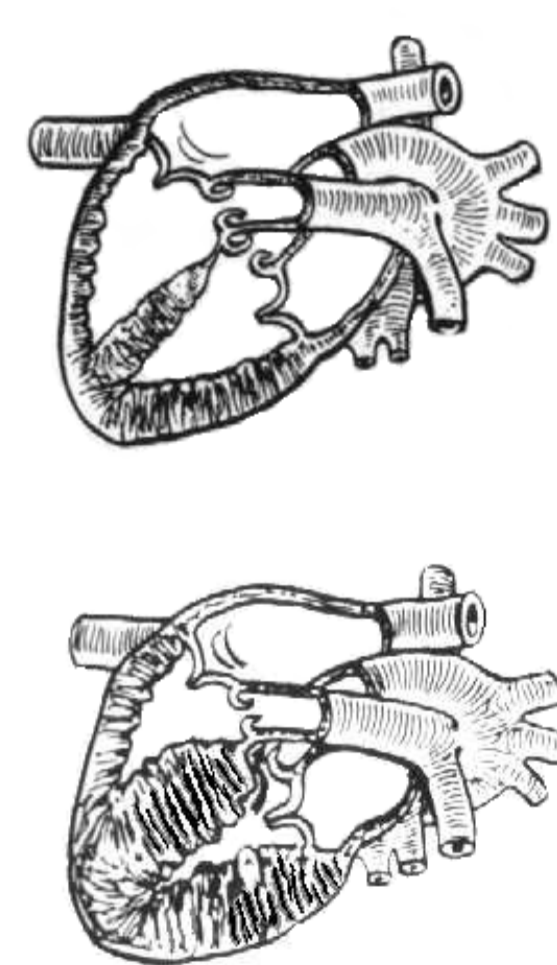


Fig 4 Schematisk bild av normalt (ovan) och HCM drabbat hjärta (nedan)
Bild: Lies Klösters

Rekommendationer

De generella rekommendationerna för undersökning är vid en ålder av:

- 1 år
- 2 år
- 3 år
- 5 år
- ev 8 år

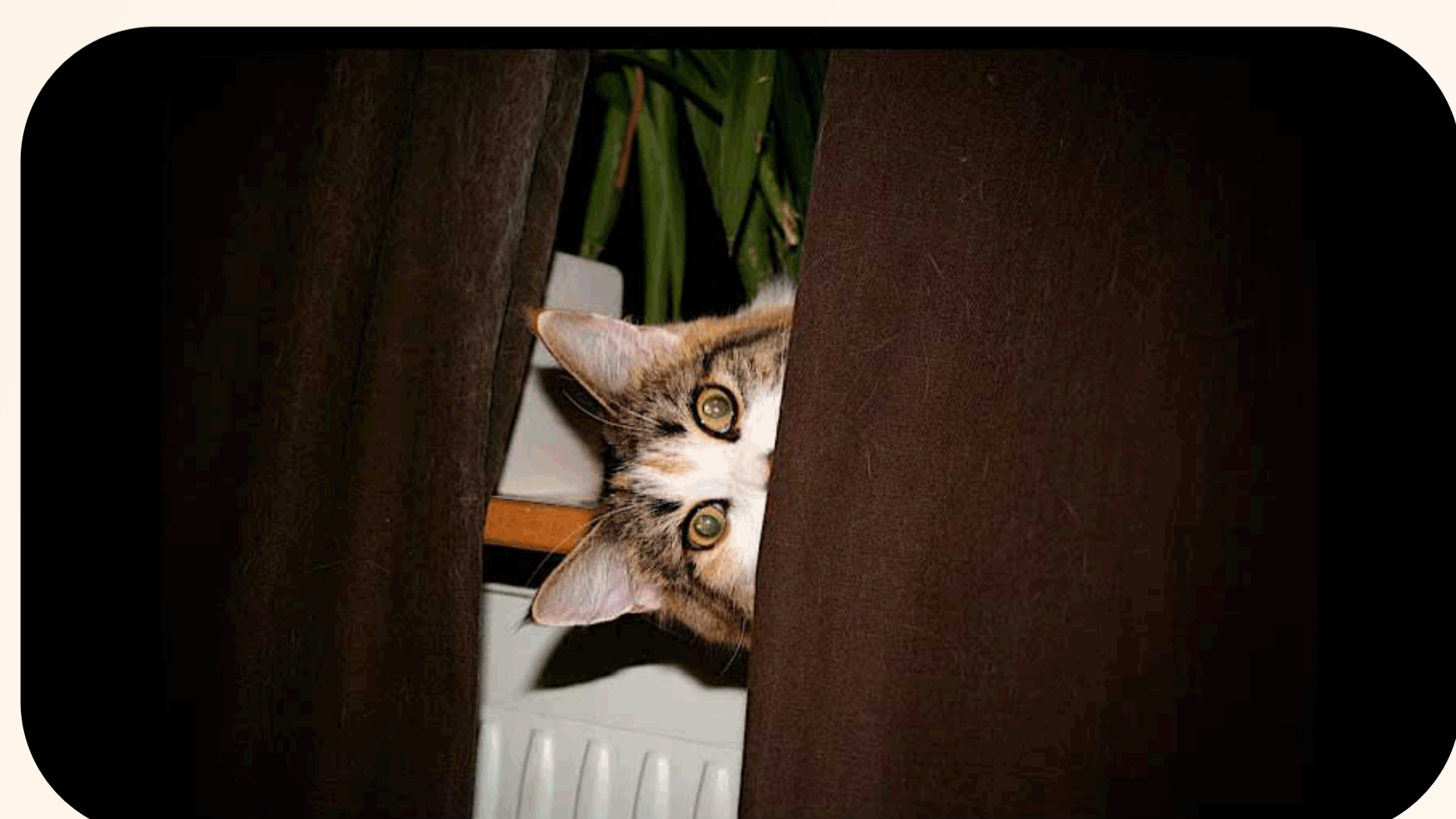
Vid avel:

Normal status – en katt med normal bedömning och inga nära släktingar* med HCM har inga hinder att användas i avel sett till dess hjärtstatus

HCM – en katt med bedömningen HCM, oavsett grad, ska inte användas i avel

Gränsfall – Det är svårare att bedöma om en katt som klassas som gränsfall kan användas i avel eller ej. Se PawPeds hemsida för närmare info

*Som nära släkting räknas föräldrar, syskon och avkomor



Ett smygkik på fortsättningen...

- Utvärdering av HCM inom respektive ras
- Utvärdering av sjukdomsförloppet över tid
- Övergripande utvärdering av hälsoprogrammets riktlinjer